

Vostro 14

5000 Series

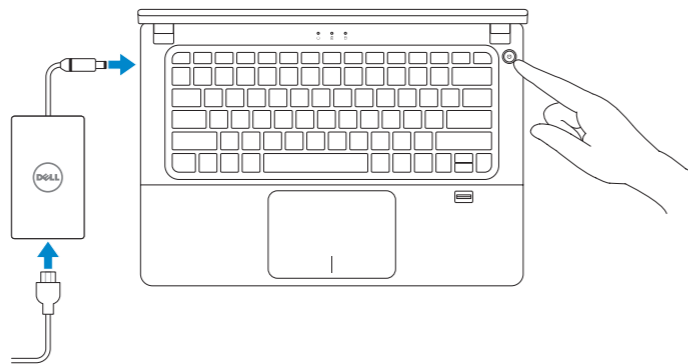
Quick Start Guide

Guia de Início Rápido



1 Connect the power adapter and turn on your computer

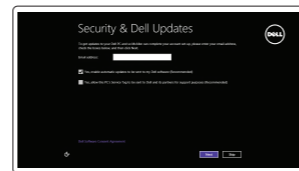
Conectando o adaptador de energia e ligando ao computador



2 Finish Windows setup

Termine a configuração do Windows

Windows 8



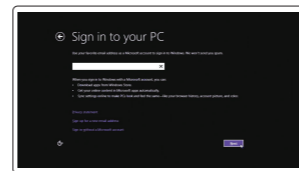
Enable security and updates
Habilitar segurança e atualizações



Connect to your network
Conectar-se à rede

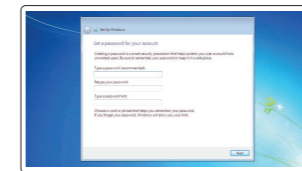
NOTE: If you are connecting to a secured wireless network, enter the password for the wireless network access when prompted.

NOTA: quando se conectar a uma rede sem fio segura, insira a senha para o acesso à rede sem fio quando solicitado.

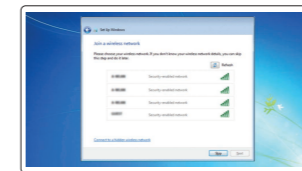


Sign in to your Microsoft account or create a local account
Conectar-se à sua conta da Microsoft ou criar uma conta local

Windows 7



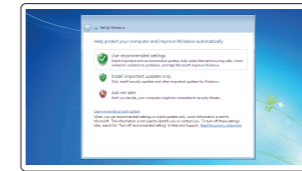
Set up password for Windows
Configurar uma senha para o Windows



Connect to your network
Conectar-se à rede

NOTE: If you are connecting to a secured wireless network, enter the password for the wireless network access when prompted.

NOTA: quando se conectar a uma rede sem fio segura, insira a senha para o acesso à rede sem fio quando solicitado.

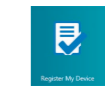


Protect your computer
Proteja seu computador

Locate your Dell apps

Localize seus aplicativos Dell

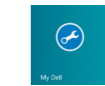
Windows 8



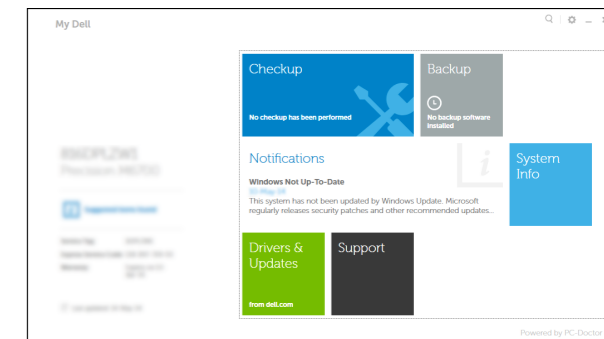
Register your computer
Registrar o computador



Dell Backup and Recovery
Dell Backup and Recovery



My Dell
Meu Dell



Product support and manuals

Suporte ao produto e manuais

dell.com/support

dell.com/support/manuals

Contact Dell

Entre em contato com a Dell

Regulatory and safety

Normatização e segurança

Regulatory model

Modelo regulatório

Regulatory type

Tipo regulatórioS

Computer model

Modelo do computador

dell.com/contactdell

dell.com/regulatory_compliance

P41G

P41G002

Vostro 14-5480

Información para NOM, o Norma Oficial Mexicana

La información que se proporciona a continuación se mostrará en los dispositivos que se describen en este documento, en conformidad con los requisitos de la Norma Oficial Mexicana (NOM):

Importador:

Dell México S.A. de C.V.
Paseo de la Reforma 2620 - Piso 11.º
Col. Lomas Altas
11950 México, D.F.

Número de modelo reglamentario:	P41G
Voltaje de entrada:	100 V CA–240 V CA
Corriente de entrada (máxima):	1,5 A / 1,6 A / 2,5 A
Frecuencia de entrada:	50 Hz–60 Hz
Corriente de salida:	3,34 A / 4,62 A
Voltaje de salida:	19,5 VCC

Learn how to use Windows

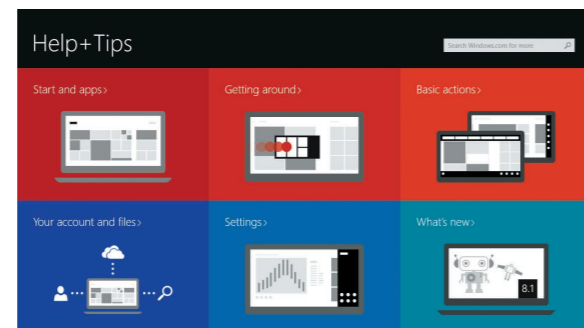
Aprenda como usar o Windows

Windows 8



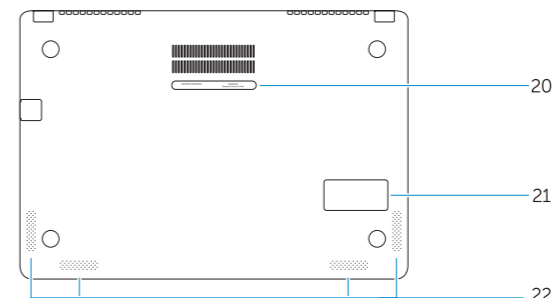
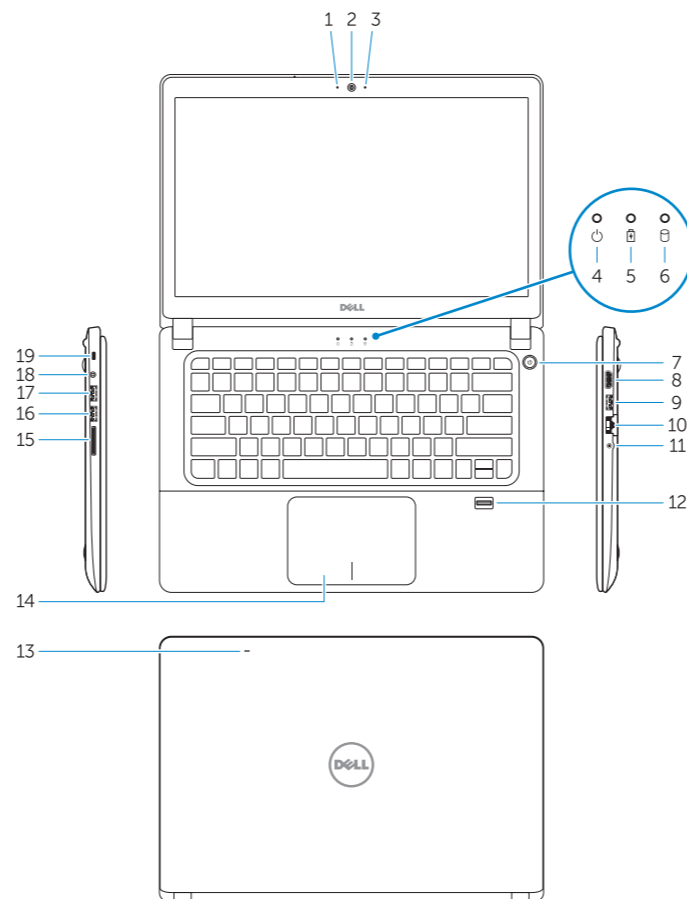
Help and Tips

Ajuda e dicas



Features

Recursos



1. Camera-status light
2. Camera
3. Microphone
4. Power-status light
5. Battery-status light
6. Hard-drive activity light
7. Power button
8. HDMI connector
9. USB 3.0 connector
10. Network connector
11. Headset connector
12. Fingerprint reader
13. Microphones
14. Touchpad
15. Memory card reader
16. USB 3.0 connector
17. USB 3.0 connector with PowerShare
18. Power connector
19. Security-cable slot
20. Service-tag label
21. Sub-woofer speaker
22. Speakers

1. Luz de status da câmera
2. Câmera
3. Microfone
4. Luz de status de energia
5. Luz de status da bateria
6. Luz de atividade do disco rígido
7. Botão liga/desliga
8. conector HDMI
9. Conector USB 3.0
10. Conector de rede
11. Conector do fone de ouvido
12. Sobre o leitor de impressão digital
13. Microfones
14. Touchpad
15. Leitor de placa de memória
16. Conector USB 3.0
17. Conector USB 3.0 com PowerShare
18. Conector de energia
19. Encaixe do cabo de segurança
20. Rótulo da etiqueta de serviço
21. Alto-falante subwoofer
22. Alto-falante

NOTA: o aplicativo de impressão digital não está disponível para o Windows 7 OS por padrão



03C7YTA00